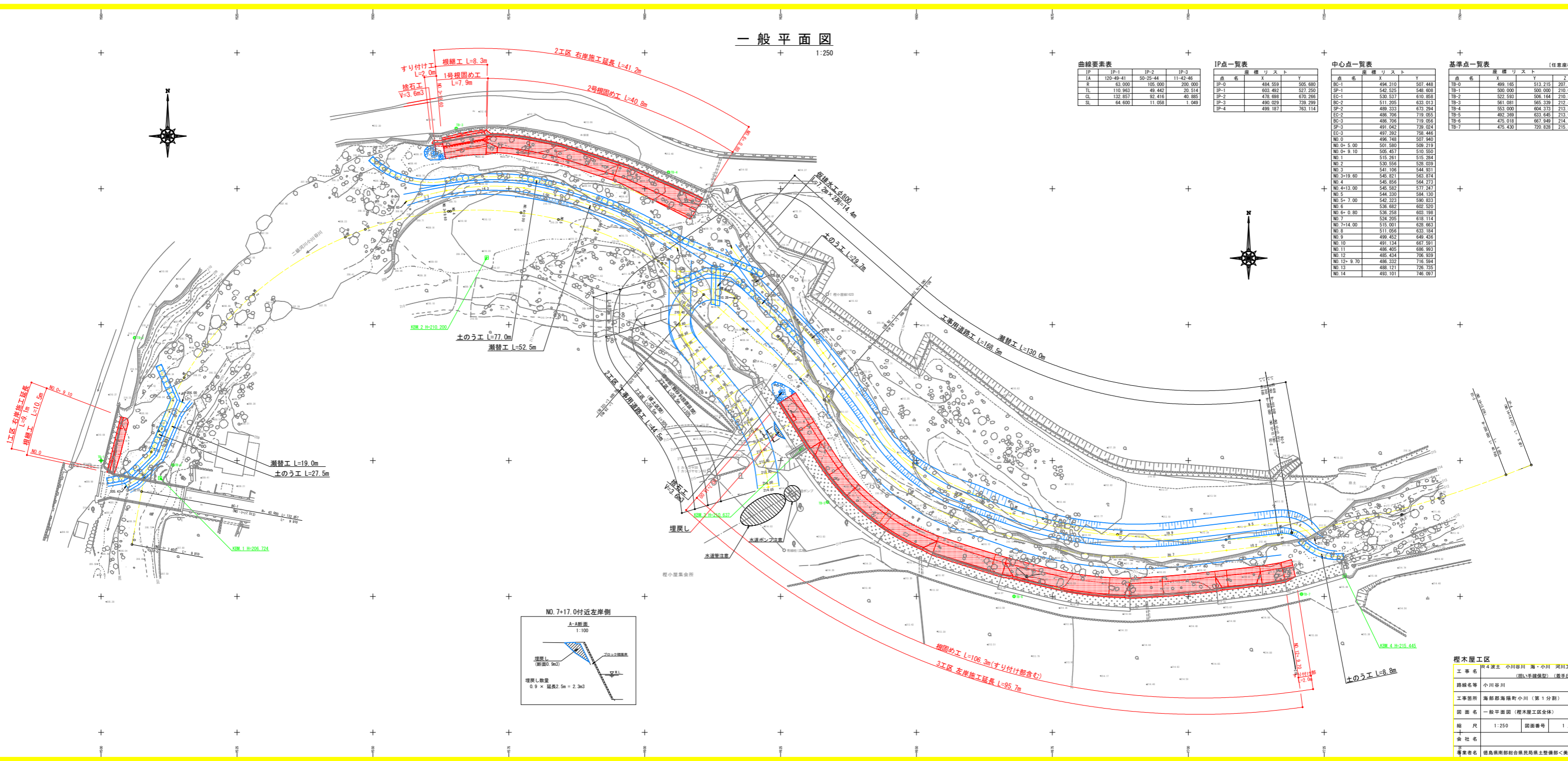


一般平面図

1:250



曲線要素表

| IP | IP-1 | IP-2 | IP-3 |
|----|-----------|----------|----------|
| IA | 120.49.41 | 50.23.44 | 11.42.46 |
| R | 63.000 | 105.000 | 200.000 |
| TL | 110.963 | 49.442 | 20.514 |
| CL | 132.657 | 82.416 | 40.865 |
| SL | 64.600 | 11.058 | 1.049 |

IP点一覧表

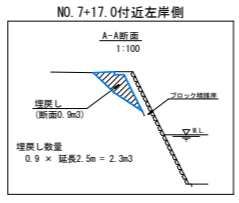
| 点名 | X | Y |
|------|---------|---------|
| IP-0 | 484.559 | 505.680 |
| IP-1 | 603.492 | 527.250 |
| IP-2 | 478.698 | 670.265 |
| IP-3 | 490.029 | 739.299 |
| IP-4 | 499.187 | 763.114 |

中心点一覧表

| 点名 | X | Y |
|------------|---------|---------|
| BC-1 | 494.310 | 507.448 |
| SP-1 | 542.525 | 548.808 |
| EC-1 | 520.517 | 610.858 |
| BC-2 | 511.205 | 633.013 |
| SP-2 | 489.333 | 673.294 |
| EC-2 | 488.708 | 719.053 |
| BC-3 | 486.706 | 719.056 |
| SP-3 | 491.042 | 739.024 |
| EC-3 | 497.392 | 758.446 |
| NO.0 | 496.748 | 507.940 |
| NO.0+5.00 | 501.580 | 509.219 |
| NO.0+9.10 | 506.467 | 510.550 |
| NO.1 | 515.281 | 515.284 |
| NO.2 | 530.556 | 528.039 |
| NO.3 | 541.106 | 544.811 |
| NO.3+19.60 | 545.001 | 563.814 |
| NO.4 | 546.856 | 564.273 |
| NO.4+13.00 | 546.582 | 577.247 |
| NO.5 | 544.339 | 584.130 |
| NO.5+7.00 | 542.253 | 590.833 |
| NO.6 | 536.682 | 602.520 |
| NO.6+0.80 | 536.258 | 603.198 |
| NO.7 | 524.205 | 618.114 |
| NO.7+14.00 | 515.001 | 628.603 |
| NO.8 | 511.056 | 633.184 |
| NO.9 | 499.452 | 649.456 |
| NO.10 | 491.134 | 667.911 |
| NO.11 | 488.405 | 686.903 |
| NO.12 | 486.434 | 706.939 |
| NO.12+9.70 | 486.332 | 718.584 |
| NO.13 | 488.121 | 726.735 |
| NO.14 | 493.101 | 746.097 |

基準点一覧表 [任意座標]

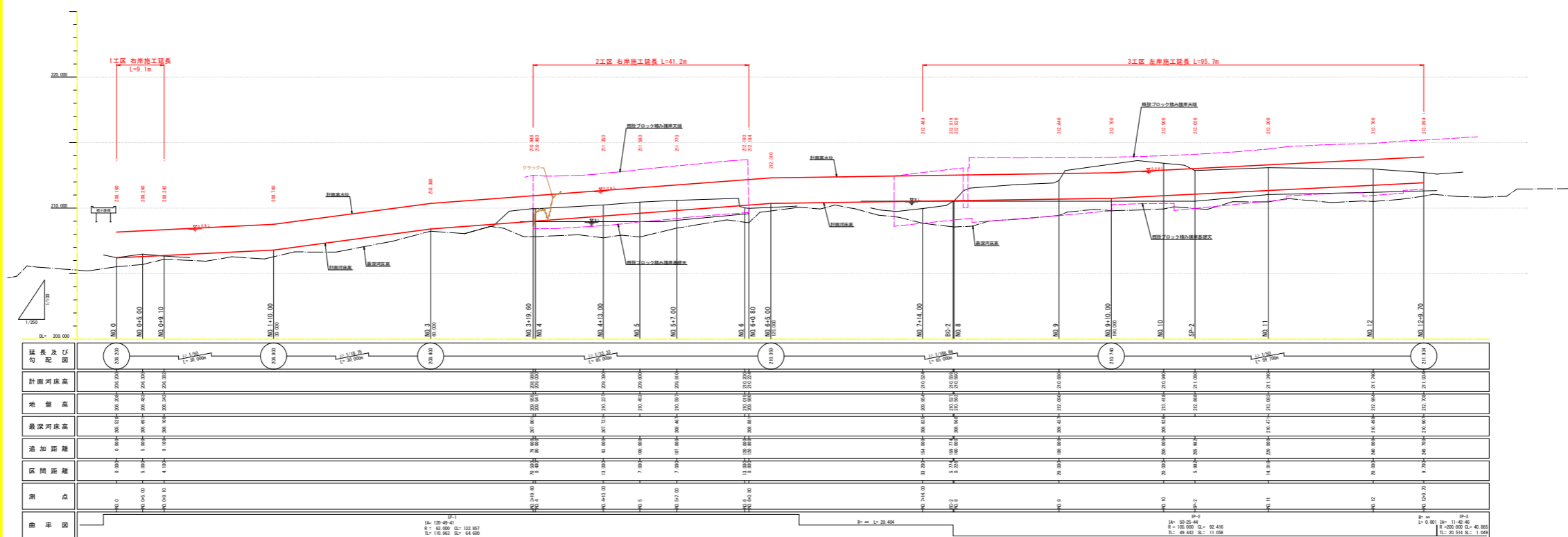
| 点名 | X | Y | Z |
|------|---------|---------|---------|
| TP-0 | 499.165 | 513.215 | 207.170 |
| TP-1 | 500.000 | 500.000 | 210.000 |
| TP-2 | 522.563 | 596.164 | 210.546 |
| TP-3 | 561.081 | 565.339 | 212.460 |
| TP-4 | 553.000 | 604.373 | 213.513 |
| TP-5 | 492.269 | 633.463 | 213.907 |
| TP-6 | 475.018 | 667.940 | 214.187 |
| TP-7 | 475.430 | 720.828 | 215.367 |



概木置工区

| | | | |
|------|-------------------------|------|--------|
| 工事名 | R4渡土 小川谷川 海・小川 河川工事 (1) | | |
| | (指し手建築型) (着手日指定) | | |
| 路線名等 | 小川谷川 | | |
| 工事箇所 | 海部郡海陽町小川 (第1分割) | | |
| 図面名 | 一般平面図 (概木置工区全体) | | |
| 縮尺 | 1:250 | 図面番号 | 1 / 13 |
| 会社名 | | | |
| 調査者名 | 徳島県南部総合振興局土木整備部<奥波> | | |

縦断図
V=1:100
H=1:250



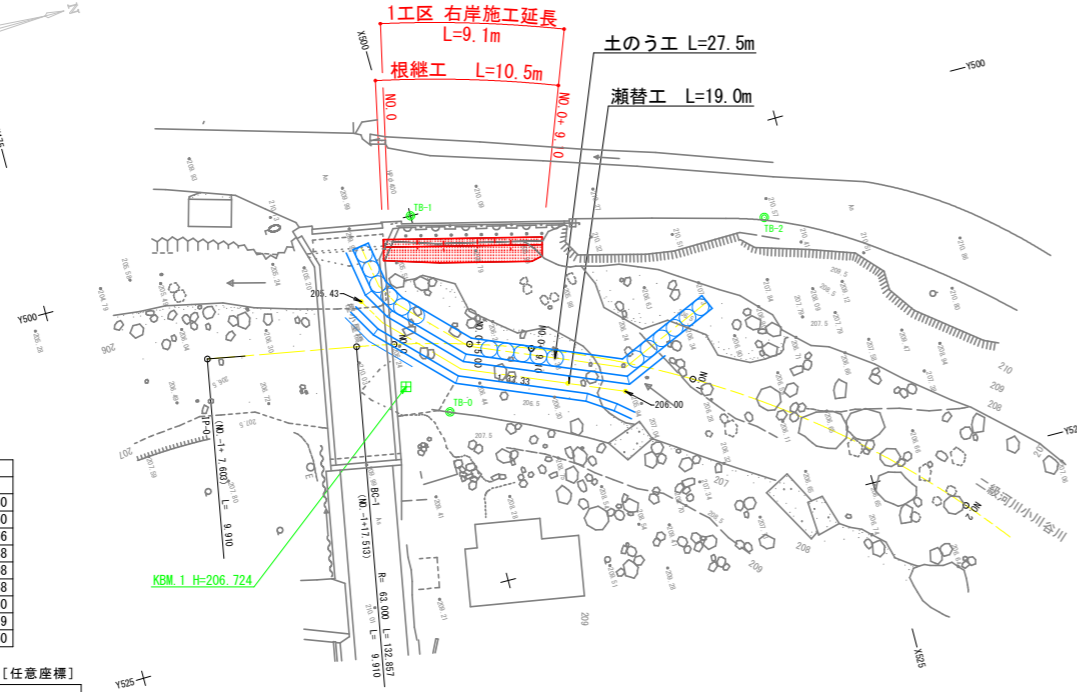
| | | | | | | | | |
|---------------|------------------------|---------|---------|---------|---------|---------|---------|---------|
| 延長及 配 分 | 300+00 | 300+10 | 300+20 | 300+30 | 300+40 | 300+50 | 300+60 | 300+70 |
| 計画河床高 | 208.300 | 208.300 | 208.300 | 208.300 | 208.300 | 208.300 | 208.300 | 208.300 |
| 地盤高 | 208.300 | 208.300 | 208.300 | 208.300 | 208.300 | 208.300 | 208.300 | 208.300 |
| 現況河床高 | 208.300 | 208.300 | 208.300 | 208.300 | 208.300 | 208.300 | 208.300 | 208.300 |
| 追加距離 | 0.00m | 5.00m | 5.00m | 5.00m | 5.00m | 5.00m | 5.00m | 5.00m |
| 区間距離 | 0.00m | 10.00m | 10.00m | 10.00m | 10.00m | 10.00m | 10.00m | 10.00m |
| 測 点 | 測点0 | 測点1 | 測点2 | 測点3 | 測点4 | 測点5 | 測点6 | 測点7 |
| 曲 率 図 | <p>1:100 1:250</p> | | | | | | | |

概工区

| | |
|------|--------------|
| 工事名 | 河川改修工事(第1分断) |
| 実施年度 | 令和4年度 |
| 工事内容 | 河川改修工事(第1分断) |
| 図名 | 縦断図(概工区) |
| 縮尺 | 1:250 |
| 図番 | 2/13 |
| 製図者 | |
| 承認者 | |

平面図

1:250



曲線要素表

| | |
|----|-----------|
| IP | IP-1 |
| IA | 120-49-41 |
| R | 63.000 |
| TL | 110.963 |
| CL | 132.857 |
| SL | 64.600 |

IP点・中心点一覧表

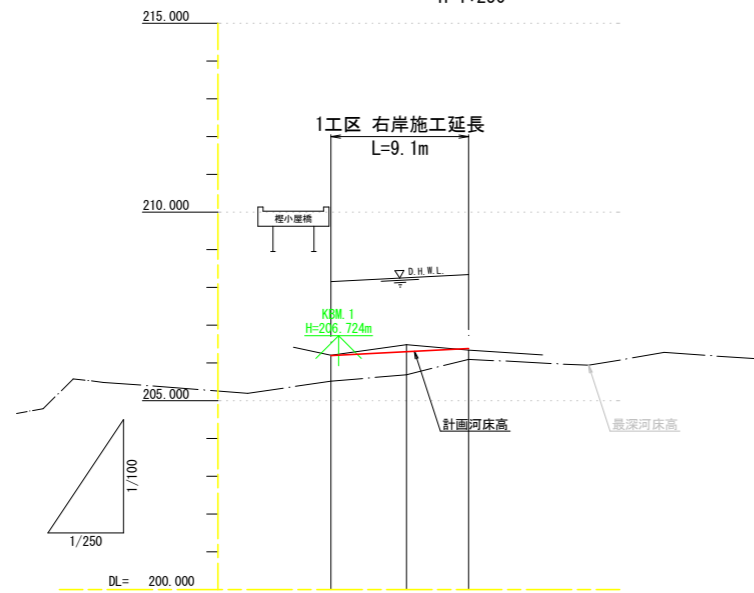
| 点名 | 座標リスト | X | Y |
|-----------|-------|---------|---------|
| IP-0 | | 484.559 | 505.680 |
| IP-1 | | 603.492 | 527.250 |
| IP-2 | | 478.698 | 670.266 |
| BC-1 | | 494.310 | 507.448 |
| SP-1 | | 542.525 | 548.608 |
| EC-1 | | 530.537 | 610.858 |
| NO.0 | | 496.748 | 507.940 |
| NO.0+5.00 | | 501.580 | 509.219 |
| NO.0+9.10 | | 505.457 | 510.550 |

基準点一覧表 [任意座標]

| 点名 | 座標リスト | X | Y | Z |
|------|-------|---------|---------|---------|
| TB-0 | | 499.165 | 513.215 | 207.170 |
| TB-1 | | 500.000 | 500.000 | 210.000 |
| TB-2 | | 522.593 | 506.164 | 210.548 |

縦断図

V=1:100
H=1:250

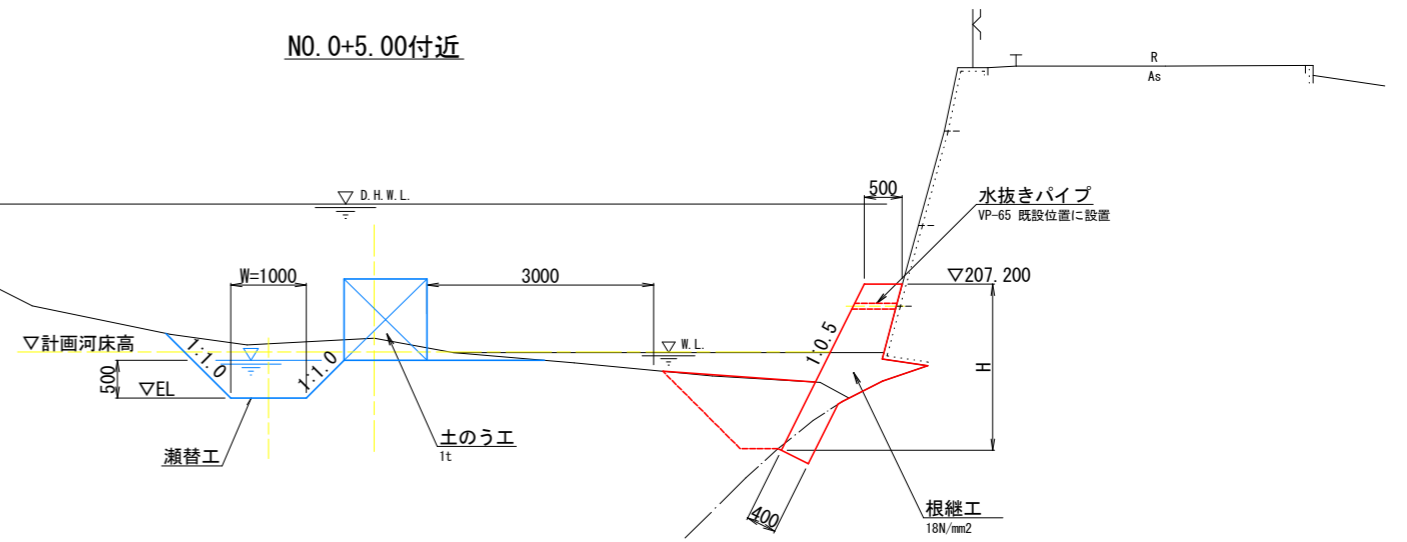


| 延長及び勾配図 | |
|---------|---------------------------|
| 計画河床高 | 206.200, 206.300, 206.382 |
| 地盤高 | 206.208, 206.483, 206.342 |
| 最深河床高 | 205.520, 205.69, 206.100 |
| 追加距離 | 0.000, 5.000, 9.100 |
| 区間距離 | 0.000, 5.000, 4.100 |
| 測点 | NO.0, 0+5.00, 0+9.10 |

標準断面図

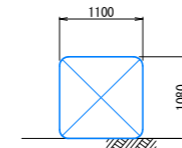
1:50

NO.0+5.00付近



土のう工

1:50



設置延長 ÷ 1.10 = 袋数

留意点

1. 打設するコンクリートが既設コンクリート擁壁に接する部分は、高圧洗浄機等により表面を清掃しておくこと。
2. 既設水抜き孔は、VP-65により通水させること。

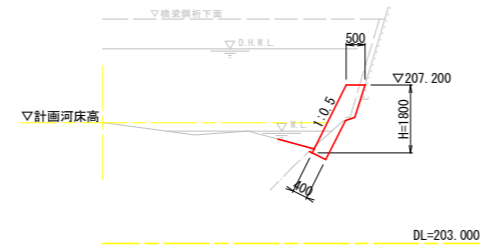
榎木屋1工区 1/2

| | |
|------|---|
| 工事名 | R4波土 小川谷川・海・小川 河川工事(1) (担い手確保型) (着手日指定型) |
| 路線名等 | 小川谷川 |
| 工事箇所 | 海部郡海陽町小川(第1分割) |
| 図面名 | 平面図・縦断図・標準断面図 |
| 縮尺 | 1:250 図面番号 3 / 13 |
| 会社名 | |
| 事業者名 | 徳島県南部総合県民局県土整備部<美波> |

横断図

1:100

NO. 0
GH=206.208
FH=206.200 (計画河床高)

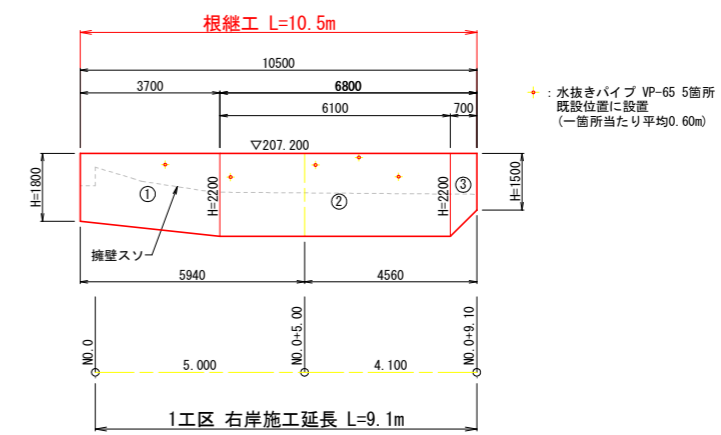


| 根継工 | |
|------------|-------|
| コンクリート(m3) | 0.967 |
| 型枠(m2) | 2.01 |
| 土工 (m3) | |
| 床掘り (土石) | 0.1 |
| (硬岩) | 0.3 |
| 埋戻し | 0.1 |

構造物展開図

1:100

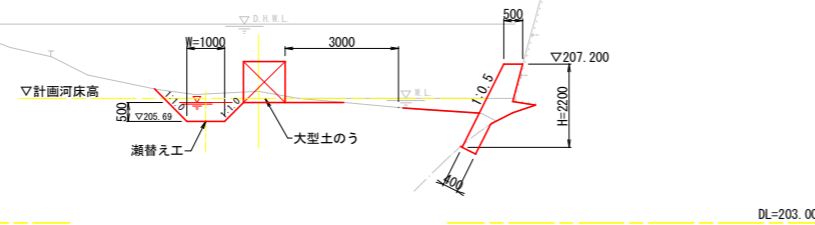
正面図



+ : 水抜きパイプ VP-65 5箇所
既設位置に設置
(一箇所当たり平均0.60m)

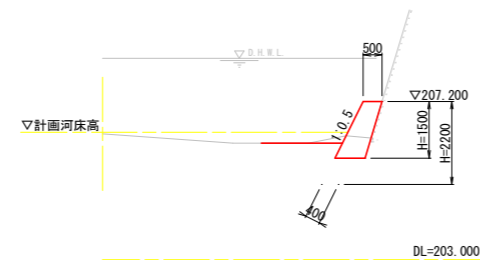
NO. 0+5.00
GH=206.483
FH=206.300 (計画河床高)

| 瀬替工 (m3) | |
|----------|-----|
| 掘削(土石) | 0.9 |
| 床掘り(土石) | 0.8 |



| 根継工 | |
|------------|-------|
| コンクリート(m3) | 1.450 |
| 型枠(m2) | 2.46 |
| 土工 (m3) | |
| 床掘り (土石) | 1.4 |
| (硬岩) | 0.2 |
| 埋戻し | 1.2 |

NO. 0+9.10
GH=206.342
FH=206.382 (計画河床高)



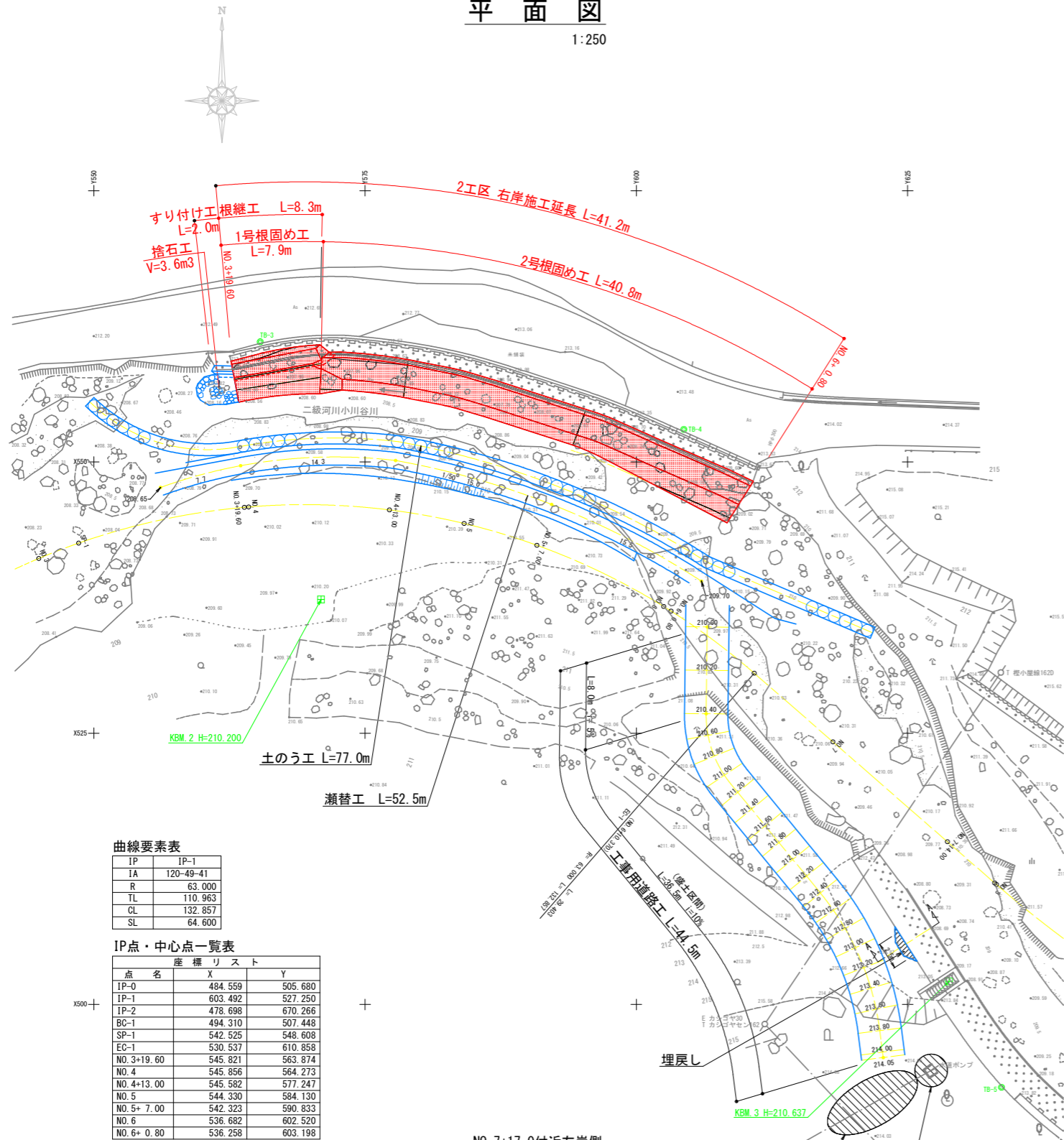
| 根継工 | | +8.50 | +9.10 |
|------------|-------|-------|-------|
| コンクリート(m3) | 1.412 | 0.975 | |
| 型枠(m2) | 2.46 | 1.68 | |
| 土工 (m3) | | | |
| 床掘り (土石) | 2.4 | | |
| (硬岩) | - | | |
| 埋戻し | 1.5 | | |

榎木屋1工区 2/2

| | | | |
|------|---|------|--------|
| 工事名 | R4波土 小川谷川 海・小川 河川工事(1) (担い手確保型) (着手日指定型) | | |
| 路線名等 | 小川谷川 | | |
| 工事箇所 | 海部郡海陽町小川(第1分割) | | |
| 図面名 | 横断図・構造物展開図 | | |
| 縮尺 | 1:250 | 図面番号 | 4 / 13 |
| 会社名 | | | |
| 事業者名 | 徳島県南部総合県民局県土整備部<美波> | | |

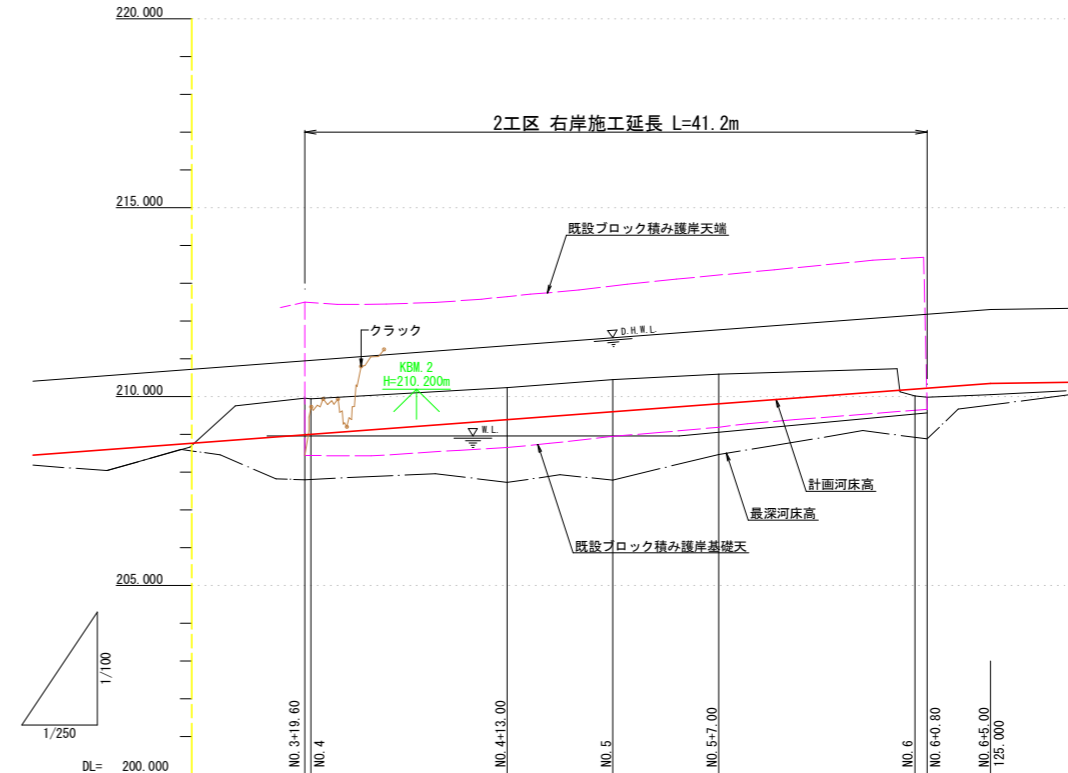
平面図

1:250



縦断図

V:1:100
H:1:250



| 延長及び勾配図 | | | | | |
|---------|-----------------|---------|---------|---------|----------------|
| 計画河床高 | 208.988 | 209.390 | 209.600 | 209.810 | 210.224 |
| 地盤高 | 209.955 | 210.237 | 210.453 | 210.597 | 210.015 |
| 最深河床高 | 207.801 | 207.731 | 210.467 | 208.467 | 208.881 |
| 追加距離 | 79.600 | 83.000 | 100.000 | 107.000 | 120.000 |
| 区間距離 | 70.500 | 13.000 | 7.000 | 7.000 | 13.000 |
| 測点 | 3+19.60 NO.4 | 4+13.00 | NO.5 | 5+7.00 | NO.6 6+0.80 |

曲線要素表

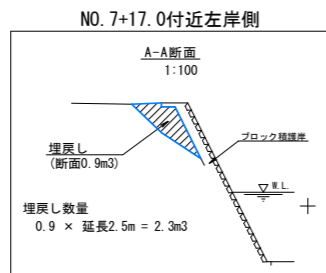
| IP | IP-1 |
|----|-----------|
| IA | 120-49-41 |
| R | 63.000 |
| TL | 110.963 |
| CL | 132.857 |
| SL | 64.600 |

IP点・中心点一覧表

| 点名 | X | Y |
|------------|---------|---------|
| IP-0 | 484.559 | 505.680 |
| IP-1 | 603.492 | 527.250 |
| IP-2 | 478.698 | 670.266 |
| BC-1 | 494.310 | 507.448 |
| SP-1 | 542.525 | 548.608 |
| EC-1 | 530.537 | 610.858 |
| NO.3+19.60 | 545.821 | 563.874 |
| NO.4 | 545.856 | 564.273 |
| NO.4+13.00 | 545.582 | 577.247 |
| NO.5 | 544.330 | 584.130 |
| NO.5+7.00 | 542.323 | 590.833 |
| NO.6 | 536.682 | 602.520 |
| NO.6+0.80 | 536.258 | 603.198 |

基準点一覧表

| 点名 | X | Y | Z |
|------|---------|---------|---------|
| TB-2 | 522.593 | 506.164 | 210.548 |
| TB-3 | 561.081 | 565.339 | 212.460 |
| TB-4 | 553.000 | 604.373 | 213.513 |
| TB-5 | 492.369 | 633.645 | 213.907 |



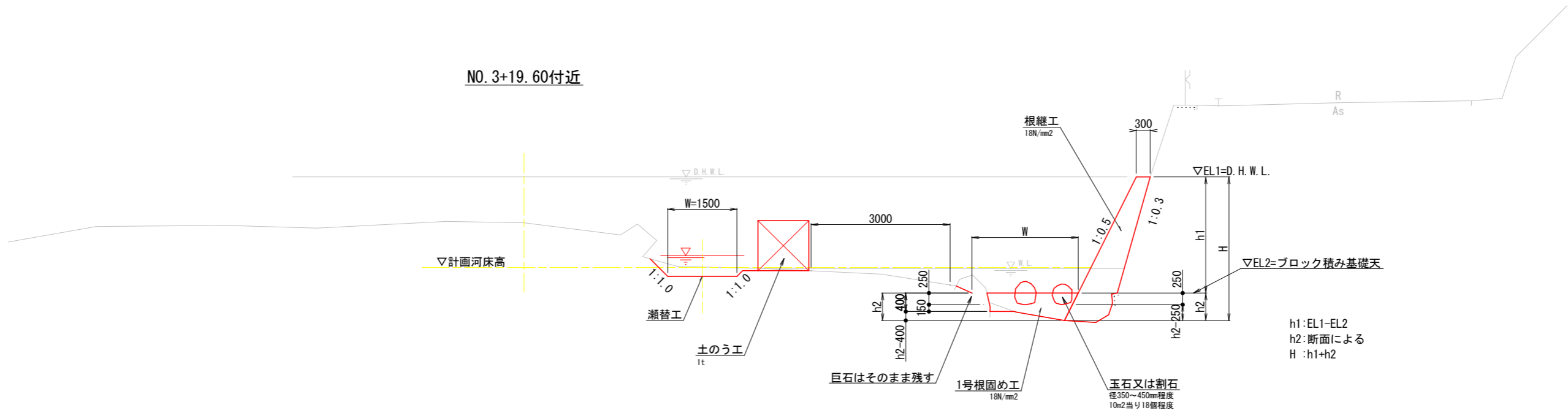
榎小屋2工区 1/4

| | | | |
|------|------------------------|------|--------|
| 工事名 | R4波士 小川谷川 海・小川 河川工事(1) | | |
| | (担い手確保型) (着手日指定型) | | |
| 路線名等 | 小川谷川 | | |
| 工事箇所 | 海部郡海陽町小川(第1分割) | | |
| 図面名 | 平面図・縦断図 | | |
| 縮尺 | 1:250 | 図面番号 | 5 / 13 |
| 会社名 | | | |
| 事業者名 | 徳島県南部総合県民局県土整備部<美波> | | |

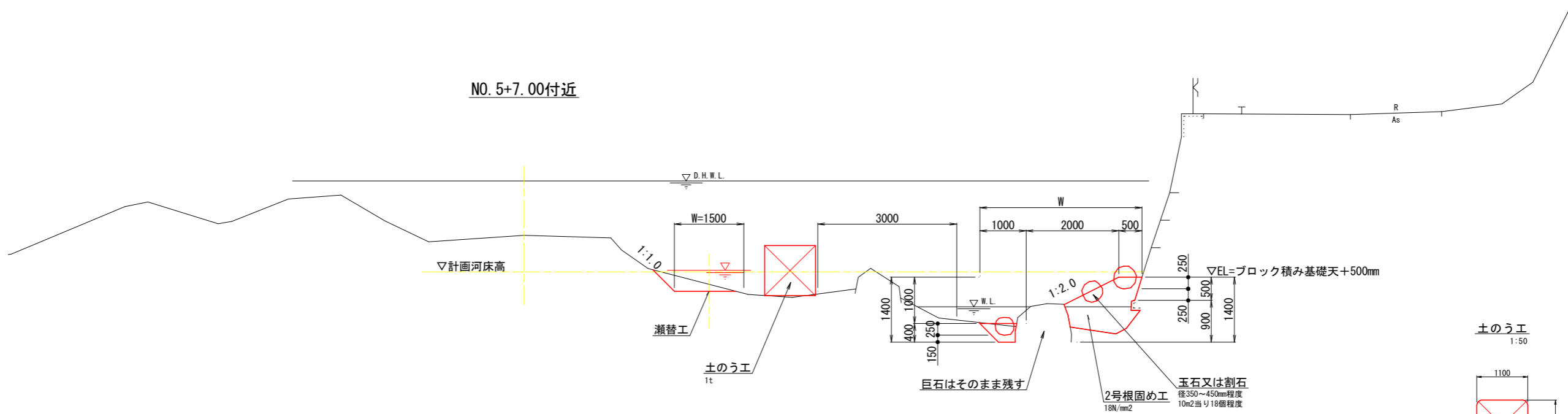
標準断面図

1:50

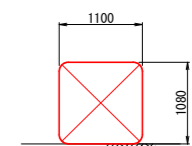
NO. 3+19.60付近



NO. 5+7.00付近



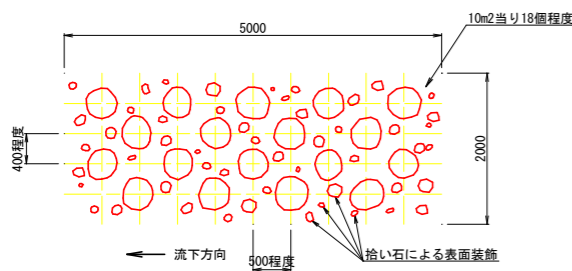
土のう工
1:50



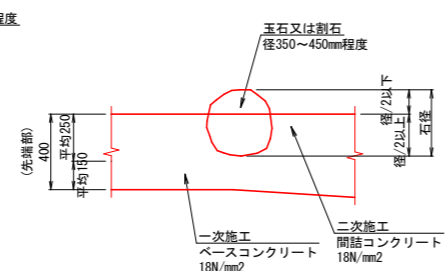
設置延長 ÷ 1.10 = 袋数

根固工標準図

平面図
1:50



断面図
1:20



○玉石又は割石のコンクリート控除量
条件 1. 求める径は平均径400mmとする。
2. 体積の1/2を控除量とする。

球の体積を求める公式

$$V = \frac{4}{3} \pi r^3 \quad v: \text{体積} \quad r: \text{半径}$$

$V = \frac{4}{3} \pi \times 0.20^3 = 0.034 \text{ m}^3$ (1個の体積)
10m2当たりの玉石又は割石の体積
 $0.034 \times 18個 = 0.61 \text{ m}^3$
10m2当たりのコンクリート控除量 (V/2)
 $0.61 / 2 = 0.31 \text{ m}^3$

○玉石又は割石の施工量
条件 1. 求める径は平均径400mmとする。
2. (1個当たりの面積) × (径0.40m) = (施工量) とする。

円の面積を求める公式

$$A = \left(\frac{\pi}{4}\right) D^2 \quad A: \text{面積} \quad D: \text{直径}$$

$A = \frac{\pi}{4} \times 0.40^2 = 0.126 \text{ m}^2$
施工量 = $0.126 \times 0.40 = 0.050 \text{ m}^3$ (1個当たり)
10m2当たりの玉石又は割石の施工量
 $0.050 \times 18個 = 0.90 \text{ m}^3$

- 留意点
- 2号根固め工の斜部を1:2.0としているが、地形に沿わない場合は監督員と協議し、地形に馴染むように勾配を変更すること。
 - 巨石はそのまま残すこと。
 - 打設するコンクリートが既設ブロック積みに接する部分は、高圧洗浄機等により表面を清掃しておくこと。
 - 根固め工は標準図の形状を基とするが、監督員と協議の上なるべく自然に馴染むように変化のある形状とする。また、コンクリートの表面は、荒仕上とする。

桧木屋2工区 2/4

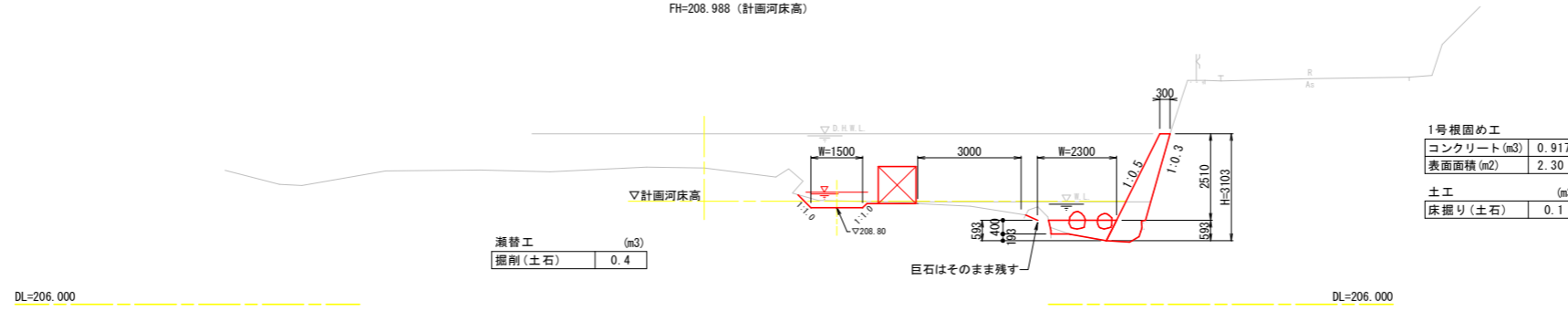
| | | | |
|------|------------------------|------|--------|
| 工事名 | R4波土 小川谷川 海・小川 河川工事(1) | | |
| 路線名等 | (担い手確保型) (着手目指定型) | | |
| 工事箇所 | 海部郡海陽町小川(第1分割) | | |
| 図面名 | 標準断面図 | | |
| 縮尺 | 1:250 | 図面番号 | 6 / 13 |
| 会社名 | | | |
| 事業者名 | 徳島県南部総合県民局県土整備部<美波> | | |

横断図

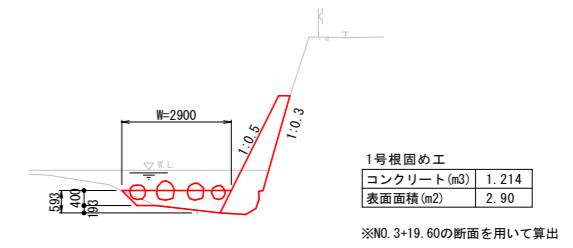
1:100

NO. 3+19.60

GH=209.955
FH=208.988 (計画河床高)

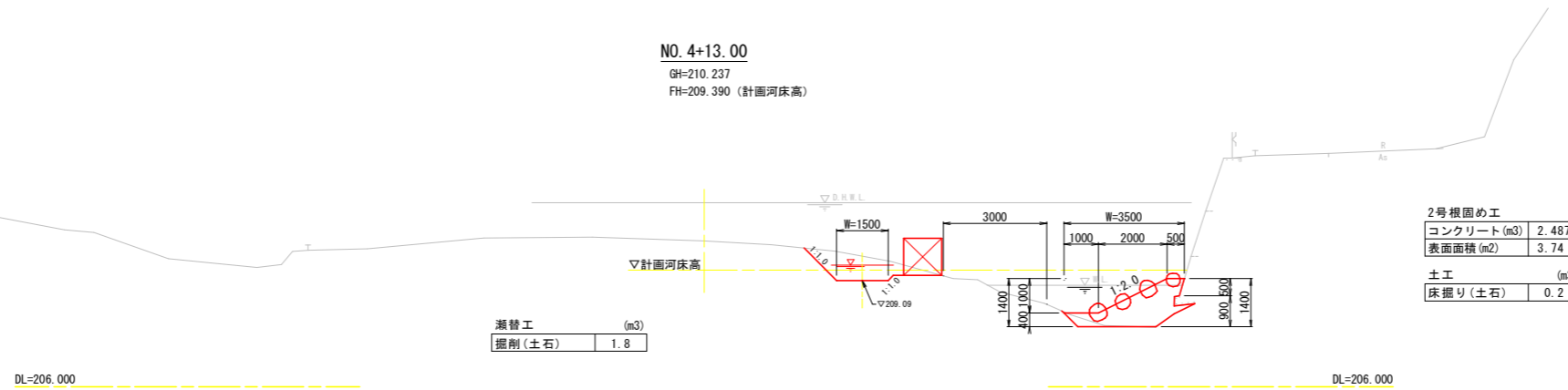


NO. 4+6.00



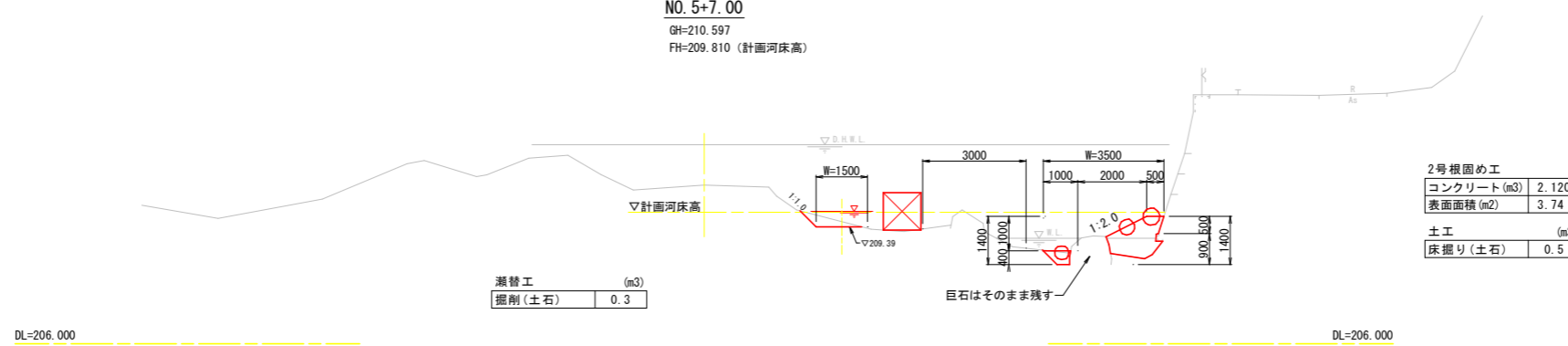
NO. 4+13.00

GH=210.237
FH=209.390 (計画河床高)



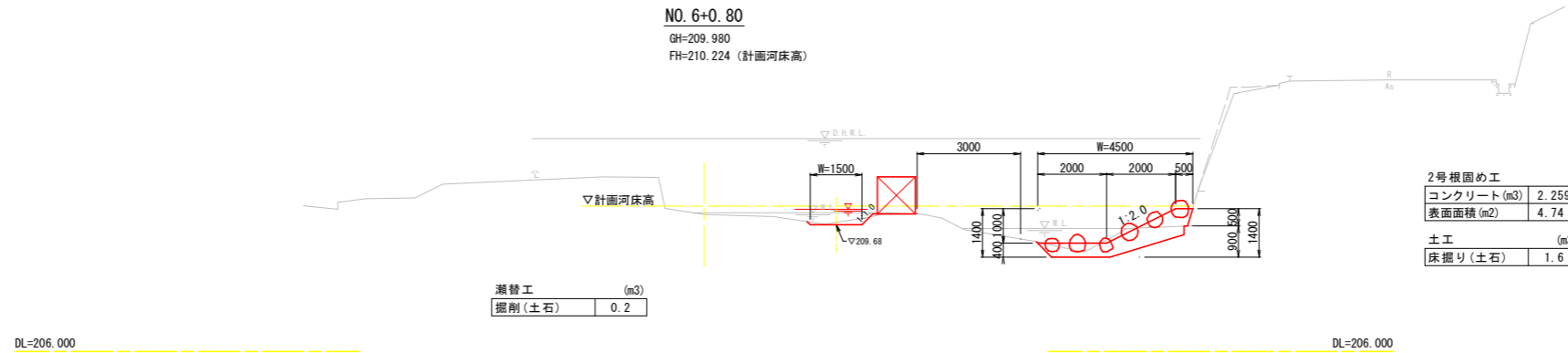
NO. 5+7.00

GH=210.597
FH=209.810 (計画河床高)



NO. 6+0.80

GH=209.980
FH=210.224 (計画河床高)

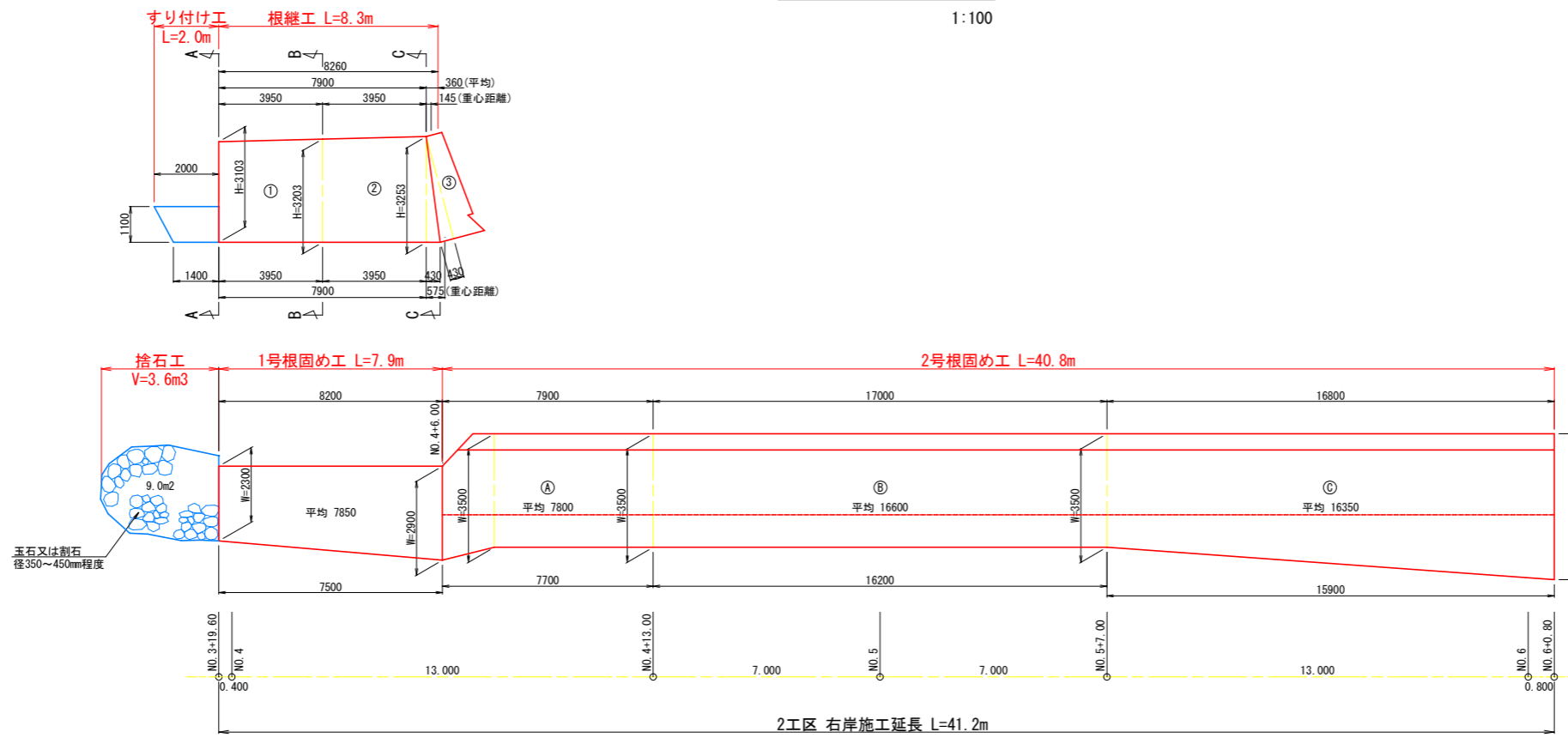


榎木屋2工区 3/4

| | | | |
|------|------------------------|------|--------|
| 工事名 | R4波士 小川谷川 海・小川 河川工事(1) | | |
| | (担い手確保型) (着手指定型) | | |
| 路線名等 | 小川谷川 | | |
| 工事箇所 | 海部郡海陽町小川(第1分割) | | |
| 図面名 | 横断図 | | |
| 縮尺 | 1:250 | 図面番号 | 7 / 13 |
| 会社名 | | | |
| 事業者名 | 徳島県南部総合県民局県土整備部<美波> | | |

構造物展開図

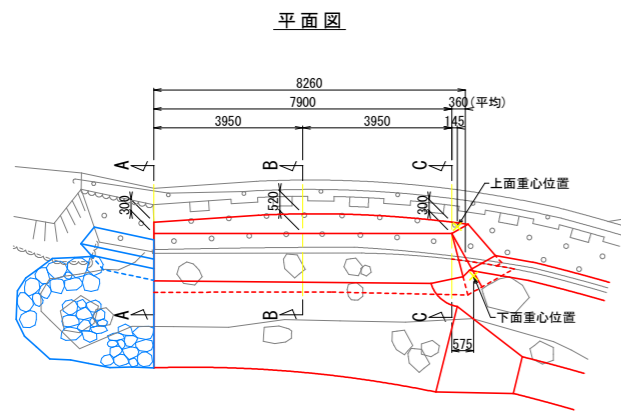
1:100



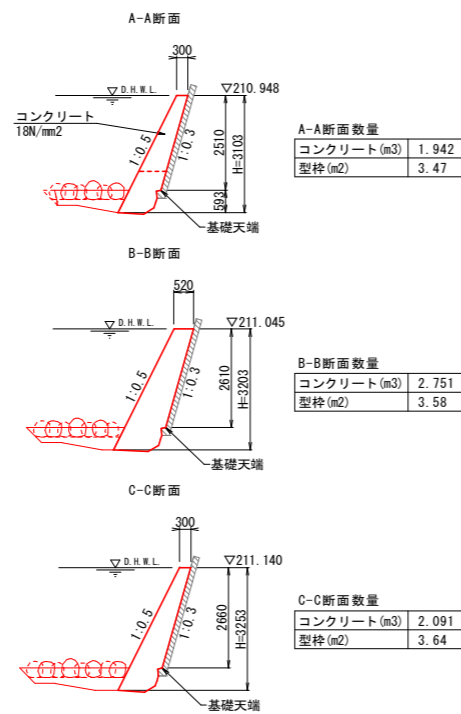
構造図

根継工

1:100

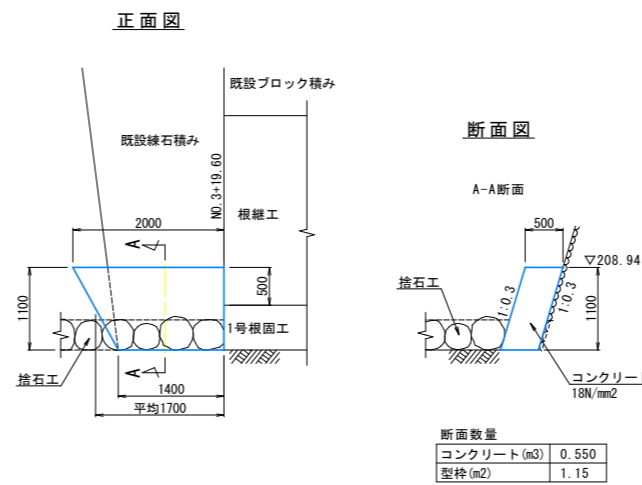


断面図



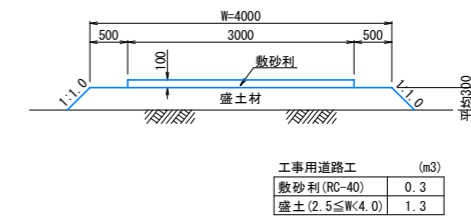
すり付け工

1:50



工事用道路工標準図

1:50



榎木屋2工区 4/4

| | | | |
|------|---|------|--------|
| 工事名 | R4波土 小川谷川 海・小川 河川工事(1) (担い手確保型) (着手目指定型) | | |
| 路線名等 | 小川谷川 | | |
| 工事箇所 | 海部郡海陽町小川(第1分割) | | |
| 図面名 | 構造物展開図・構造図 | | |
| 縮尺 | 1:250 | 図面番号 | 8 / 13 |
| 会社名 | | | |
| 事業者名 | 徳島県南部総合県民局県土整備部<美波> | | |

平面図

1:250

曲線要素表

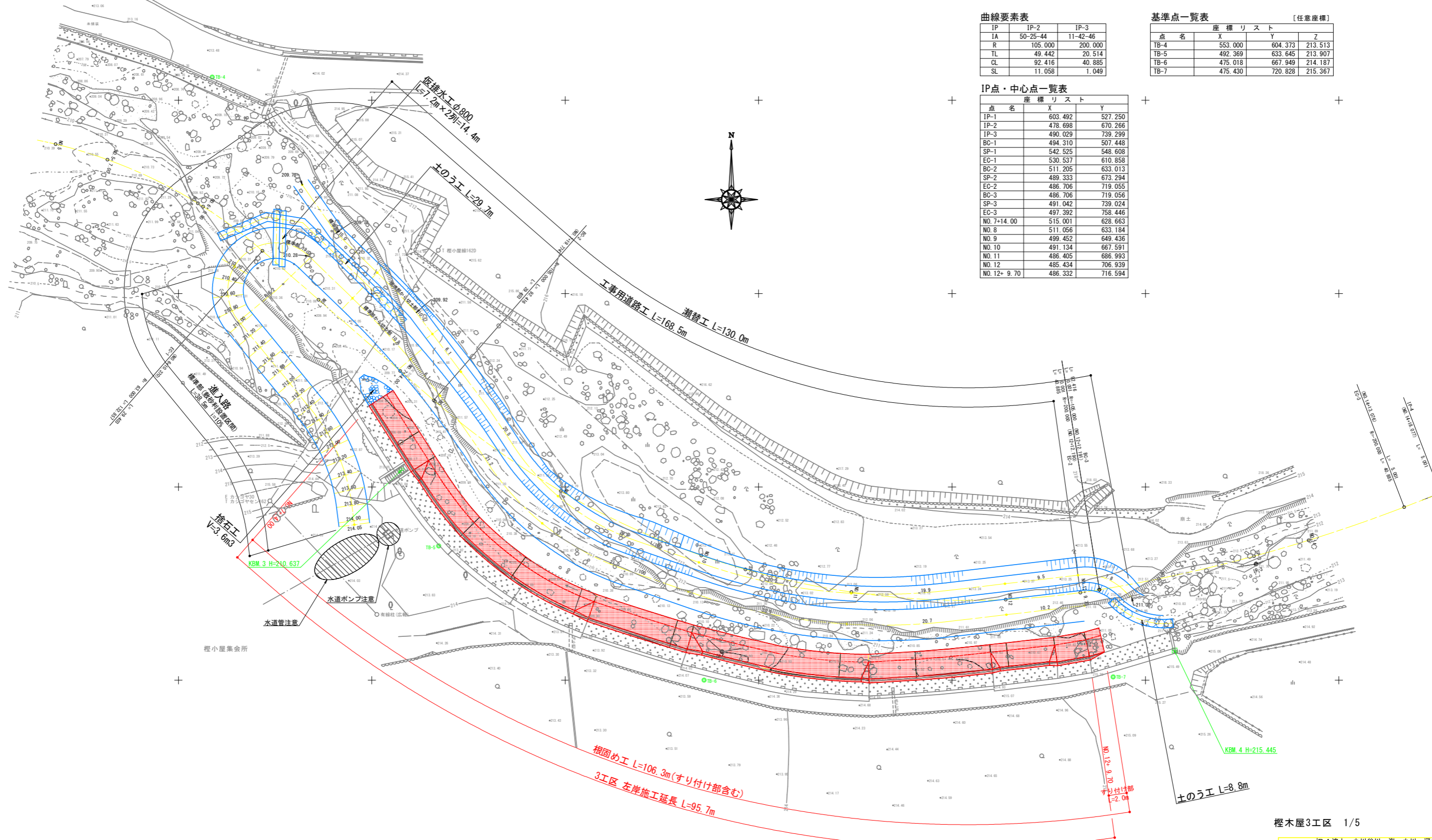
| IP | IP-2 | IP-3 |
|----|----------|----------|
| IA | 50-25-44 | 11-42-46 |
| R | 105.000 | 200.000 |
| TL | 49.442 | 20.514 |
| CL | 92.416 | 40.885 |
| SL | 11.058 | 1.049 |

基準点一覧表 [任意座標]

| 点名 | X | Y | Z |
|------|---------|---------|---------|
| TB-4 | 553.000 | 604.373 | 213.513 |
| TB-5 | 492.369 | 633.645 | 213.907 |
| TB-6 | 475.018 | 667.949 | 214.187 |
| TB-7 | 475.430 | 720.828 | 215.367 |

IP点・中心点一覧表

| 点名 | X | Y |
|------------|---------|---------|
| IP-1 | 603.492 | 527.250 |
| IP-2 | 478.698 | 670.266 |
| IP-3 | 490.029 | 739.299 |
| CG-1 | 494.310 | 507.448 |
| SP-1 | 542.525 | 548.608 |
| EG-1 | 530.537 | 610.858 |
| CG-2 | 511.205 | 633.013 |
| SP-2 | 489.333 | 673.294 |
| EG-2 | 486.706 | 719.055 |
| CG-3 | 486.706 | 719.056 |
| SP-3 | 491.042 | 739.024 |
| EG-3 | 497.392 | 758.446 |
| NO.7+14.00 | 515.001 | 628.663 |
| NO.8 | 511.056 | 633.184 |
| NO.9 | 499.452 | 649.436 |
| NO.10 | 491.134 | 667.591 |
| NO.11 | 486.405 | 686.993 |
| NO.12 | 485.434 | 706.939 |
| NO.12+9.70 | 486.332 | 716.594 |

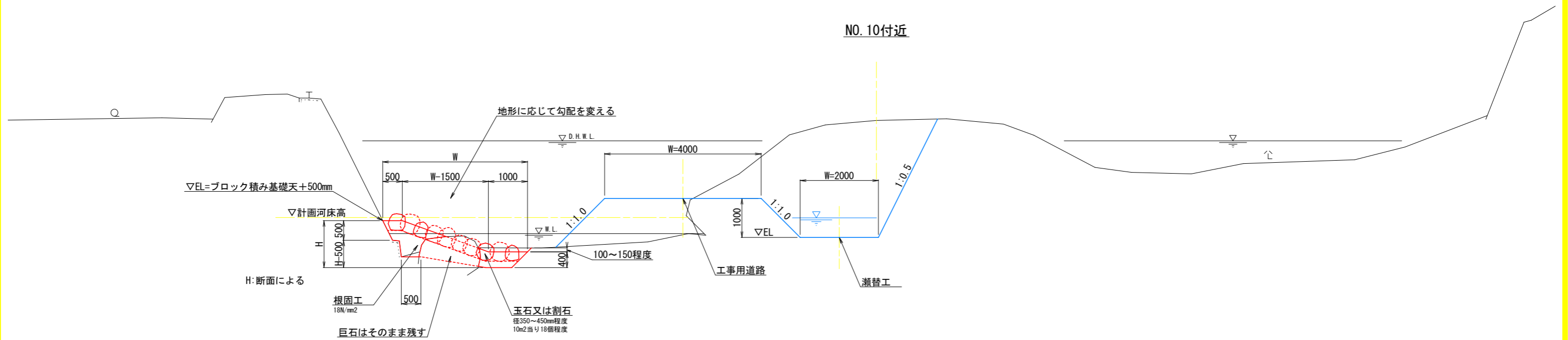


榎小屋3工区 1/5

| | | | |
|------|---|------|--------|
| 工事名 | R4波土 小川谷川 海・小川 河川工事(1) (担い手確保型) (着手日指定型) | | |
| 路線名等 | 小川谷川 | | |
| 工事箇所 | 海部郡海陽町小川(第1分割) | | |
| 図面名 | 平面図 | | |
| 縮尺 | 1:250 | 図面番号 | 9 / 13 |
| 会社名 | | | |
| 事業者名 | 徳島県南部総合県民局県土整備部<美波> | | |

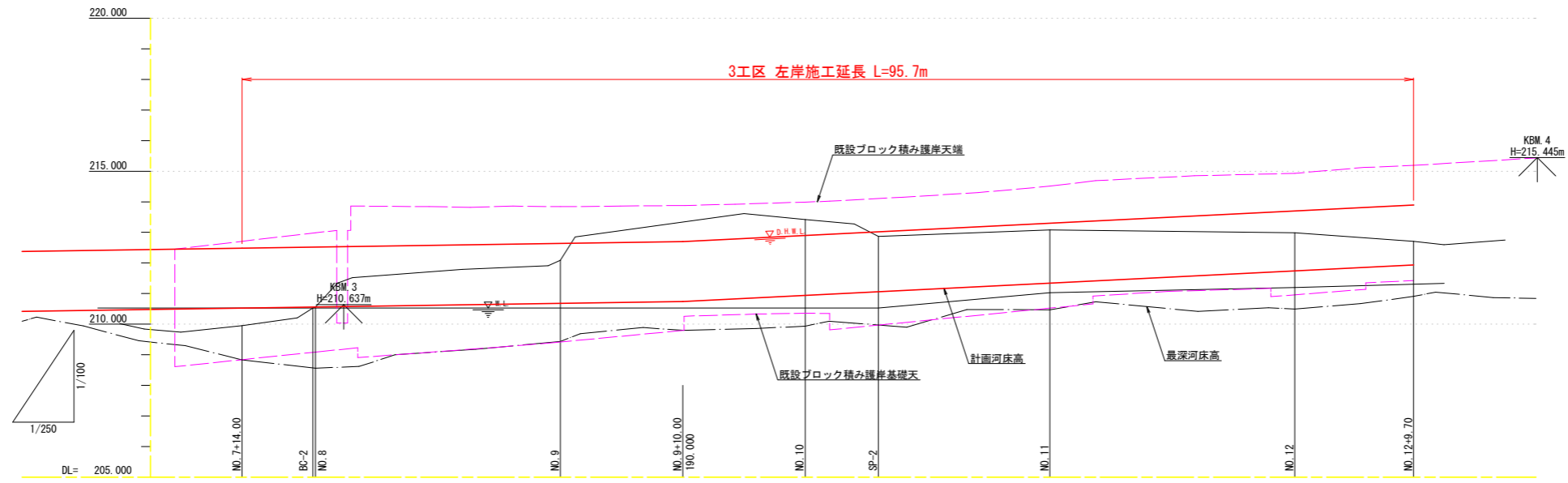
標準断面図

1:50



縦断面図

V:1:100
H:1:250



| | | |
|---------|---------|----------|
| 延長及び勾配図 | | |
| 計画河床高 | 210.524 | 210.940 |
| 地盤高 | 209.954 | 212.088 |
| 最深河床高 | 208.835 | 209.936 |
| 追加距離 | 154.000 | 205.982 |
| 区間距離 | 33.200 | 14.018 |
| 測点 | 7-14.00 | 11-11.00 |

榎木屋3工区 2/5

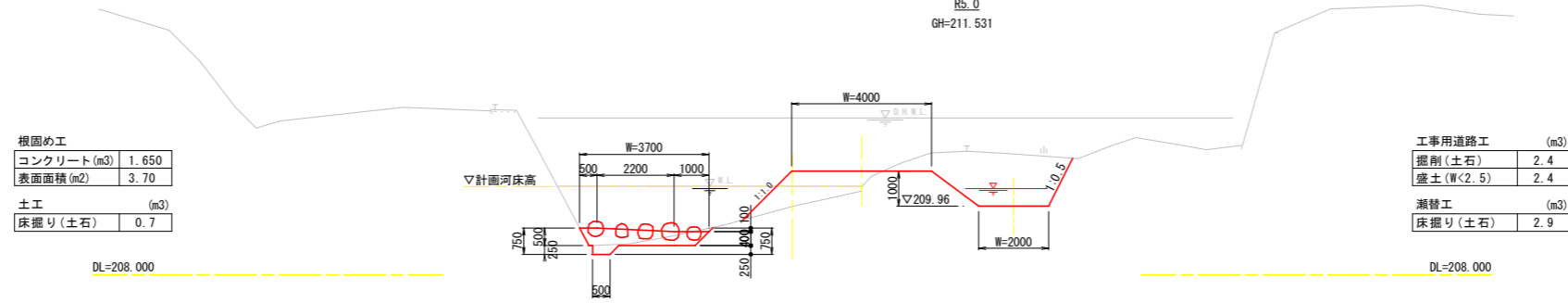
| | | | |
|------|------------------------|------|-------|
| 工事名 | R4波土 小川谷川 海・小川 河川工事(1) | | |
| 路線名等 | (担い手確保型) (着手日指定型) | | |
| 工事箇所 | 海部郡海陽町小川(第1分割) | | |
| 図面名 | 縦断面・標準断面図 | | |
| 縮尺 | 1:250 | 図面番号 | 10/13 |
| 会社名 | | | |
| 事業者名 | 徳島県南部総合県民局県土整備部<美波> | | |

横断図 1/2

1:100

NO. 7+14.00

GH=209.954
FH=210.524 (計画河床高)

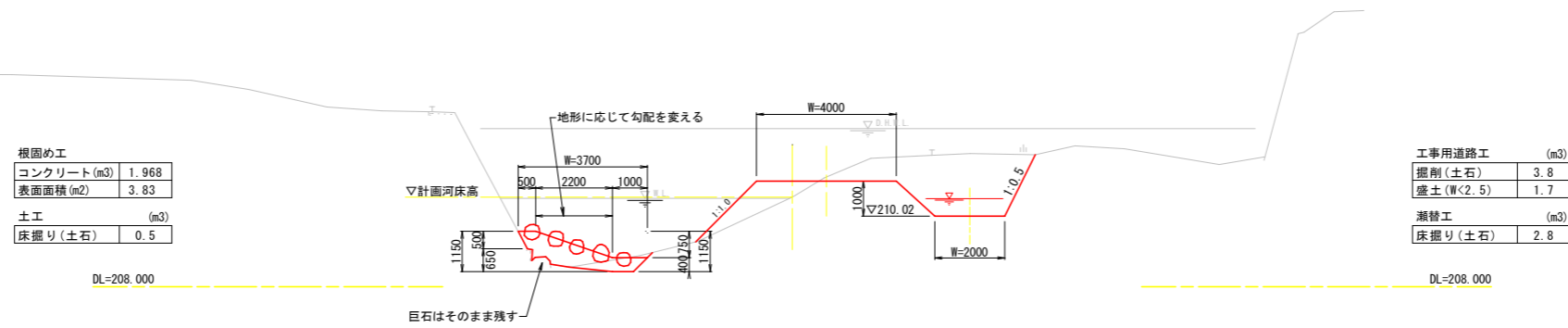


| | |
|--------------------------|-------|
| 根固め工 | |
| コンクリート (m ³) | 1.650 |
| 表面面積 (m ²) | 3.70 |
| 土工 (m ³) | |
| 床掘り (土石) | 0.7 |

| | |
|--------------------------|-----|
| 工事用道路工 (m ³) | |
| 掘削 (土石) | 2.4 |
| 盛土 (W<2.5) | 2.4 |
| 瀬替工 (m ³) | |
| 床掘り (土石) | 2.9 |

NO. 8

GH=210.562
FH=210.560 (計画河床高)

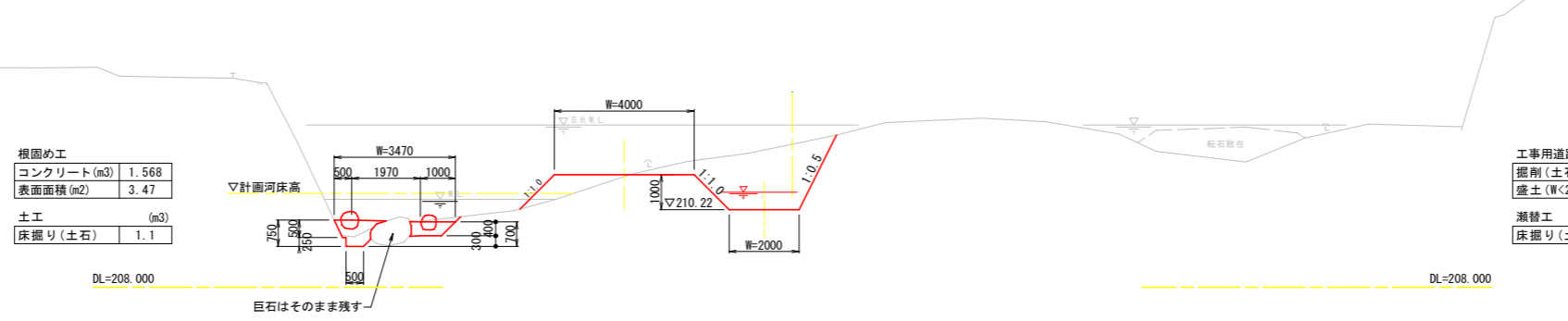


| | |
|--------------------------|-------|
| 根固め工 | |
| コンクリート (m ³) | 1.968 |
| 表面面積 (m ²) | 3.83 |
| 土工 (m ³) | |
| 床掘り (土石) | 0.5 |

| | |
|--------------------------|-----|
| 工事用道路工 (m ³) | |
| 掘削 (土石) | 3.8 |
| 盛土 (W<2.5) | 1.7 |
| 瀬替工 (m ³) | |
| 床掘り (土石) | 2.8 |

NO. 9

GH=212.090
FH=210.680 (計画河床高)

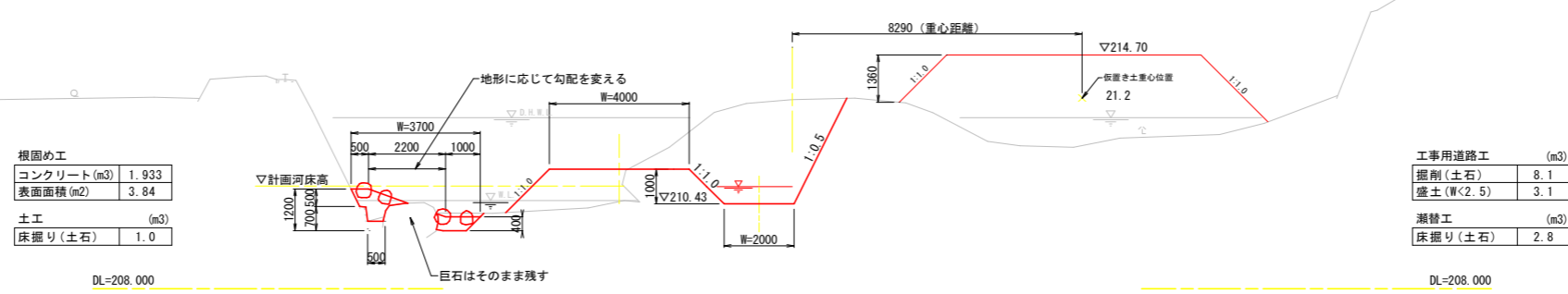


| | |
|--------------------------|-------|
| 根固め工 | |
| コンクリート (m ³) | 1.568 |
| 表面面積 (m ²) | 3.47 |
| 土工 (m ³) | |
| 床掘り (土石) | 1.1 |

| | |
|--------------------------|-----|
| 工事用道路工 (m ³) | |
| 掘削 (土石) | 3.1 |
| 盛土 (W<2.5) | 1.1 |
| 瀬替工 (m ³) | |
| 床掘り (土石) | 2.8 |

NO. 10

GH=213.418
FH=210.940 (計画河床高)



| | |
|--------------------------|-------|
| 根固め工 | |
| コンクリート (m ³) | 1.933 |
| 表面面積 (m ²) | 3.84 |
| 土工 (m ³) | |
| 床掘り (土石) | 1.0 |

| | |
|--------------------------|-----|
| 工事用道路工 (m ³) | |
| 掘削 (土石) | 8.1 |
| 盛土 (W<2.5) | 3.1 |
| 瀬替工 (m ³) | |
| 床掘り (土石) | 2.8 |

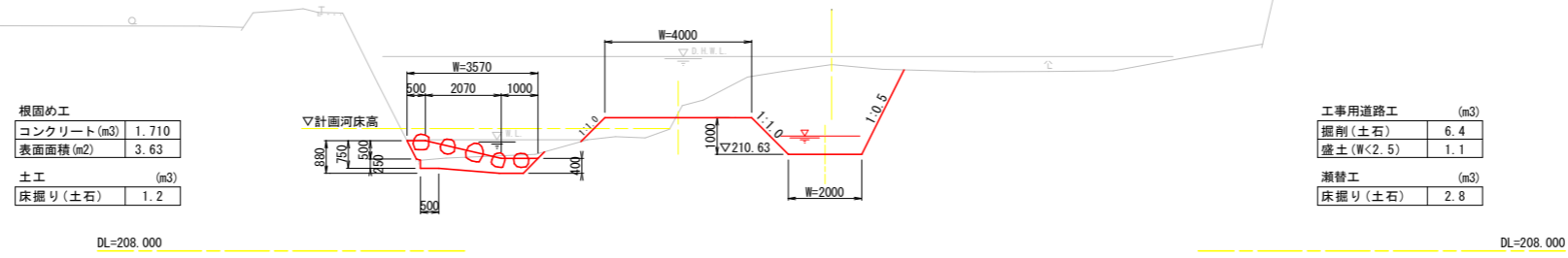
榎木屋3工区 3/5

| | | | |
|------|--|------|-------|
| 工事名 | R4波士 小川谷川 海・小川 河川工事(1) (担い手確保型) (着目指定型) | | |
| 路線名等 | 小川谷川 | | |
| 工事箇所 | 海部郡海陽町小川(第1分割) | | |
| 図面名 | 横断図 1/2 | | |
| 縮尺 | 1:250 | 図面番号 | 11/13 |
| 会社名 | | | |
| 事業者名 | 徳島県南部総合県民局県土整備部<美波> | | |

横断図 2/2

1:100

NO. 11
GH=213.083
FH=211.340 (計画河床高)



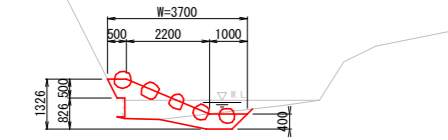
根固め工

| | |
|--------------------------|-------|
| コンクリート (m ³) | 1.710 |
| 表面面積 (m ²) | 3.63 |
| 土工 (m ³) | |
| 床掘り (土石) | 1.2 |

工事用道路工 (m³)

| | |
|-----------------------|-----|
| 掘削 (土石) | 6.4 |
| 盛土 (W<2.5) | 1.1 |
| 瀬替工 (m ³) | |
| 床掘り (土石) | 2.8 |

NO. 11+9.0付近
(数量算出断面)

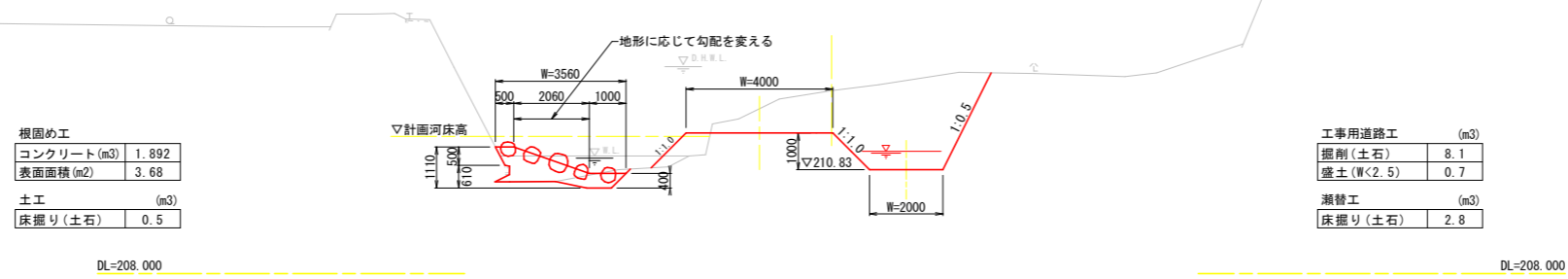


DL=208.000
平面図より横断作図

根固め工

| | |
|--------------------------|-------|
| コンクリート (m ³) | 2.040 |
| 表面面積 (m ²) | 3.89 |

NO. 12
GH=212.984
FH=211.740 (計画河床高)



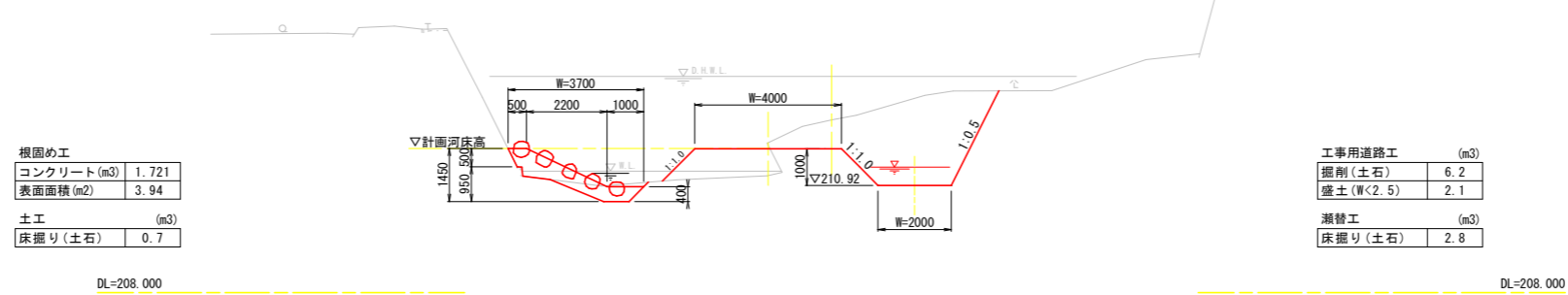
根固め工

| | |
|--------------------------|-------|
| コンクリート (m ³) | 1.892 |
| 表面面積 (m ²) | 3.68 |
| 土工 (m ³) | |
| 床掘り (土石) | 0.5 |

工事用道路工 (m³)

| | |
|-----------------------|-----|
| 掘削 (土石) | 8.1 |
| 盛土 (W<2.5) | 0.7 |
| 瀬替工 (m ³) | |
| 床掘り (土石) | 2.8 |

NO. 12+9.70
GH=212.708
FH=211.934 (計画河床高)



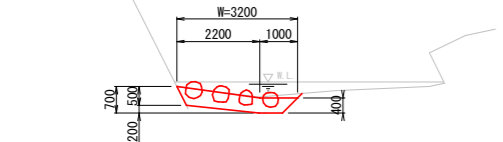
根固め工

| | |
|--------------------------|-------|
| コンクリート (m ³) | 1.721 |
| 表面面積 (m ²) | 3.94 |
| 土工 (m ³) | |
| 床掘り (土石) | 0.7 |

工事用道路工 (m³)

| | |
|-----------------------|-----|
| 掘削 (土石) | 6.2 |
| 盛土 (W<2.5) | 2.1 |
| 瀬替工 (m ³) | |
| 床掘り (土石) | 2.8 |

NO. 12+11.7付近
(数量算出断面)
(すり付け端部)



DL=208.000
NO. 12+9.70の断面を使用

根固め工

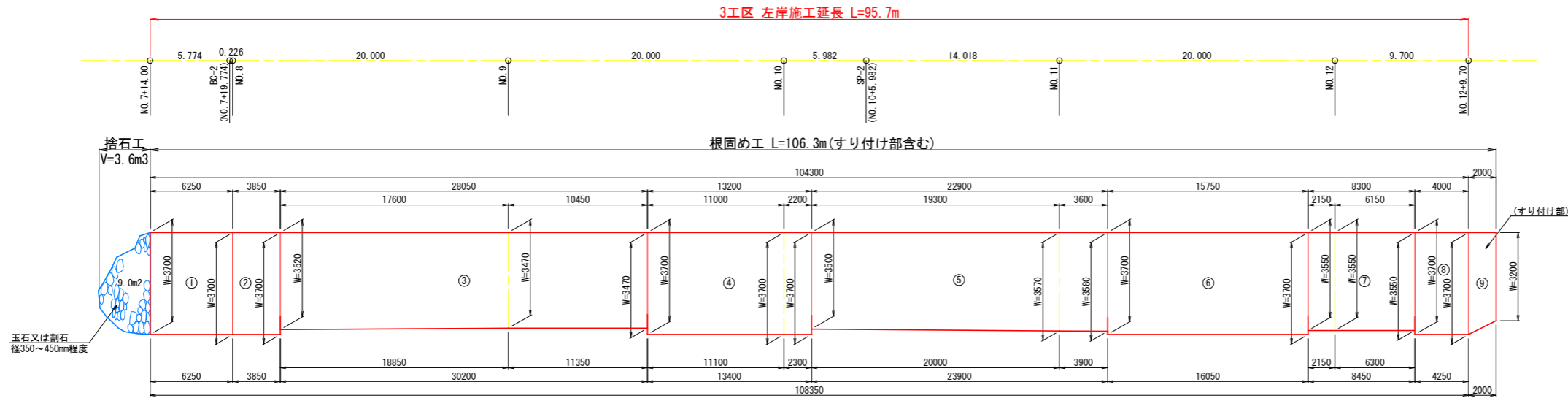
| | |
|--------------------------|-------|
| コンクリート (m ³) | 1.225 |
| 表面面積 (m ²) | 3.22 |

榎木屋3工区 4/5

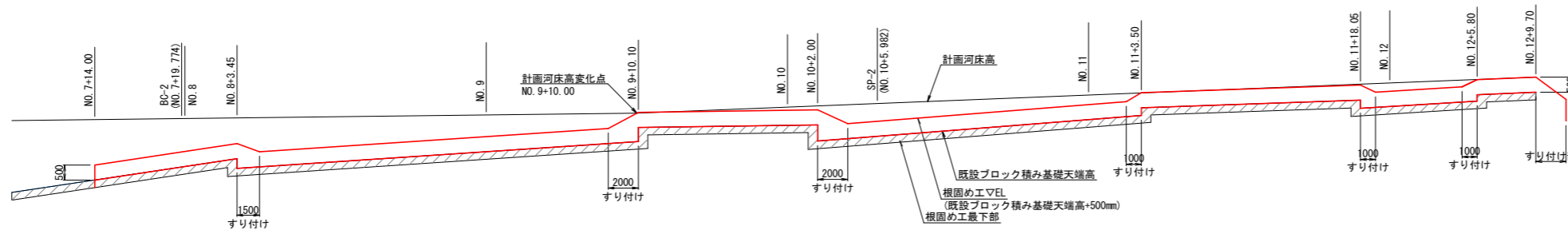
| | | | |
|------|---|------|-------|
| 工事名 | R4波土 小川谷川 海・小川 河川工事(1) (担い手確保型) (着手日指定型) | | |
| 路線名等 | 小川谷川 | | |
| 工事箇所 | 海部郡海陽町小川(第1分割) | | |
| 図面名 | 横断図 | | |
| 縮尺 | 1:250 | 図面番号 | 12/13 |
| 会社名 | | | |
| 事業者名 | 徳島県南部総合県民局県土整備部<美波> | | |

構造物展開図

V=1:100
H=1:200



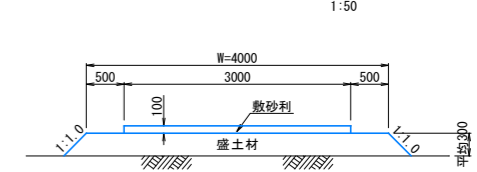
縦断図



詳細図

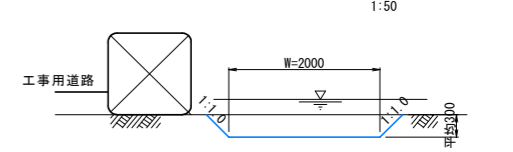
根固工標準図

工事用道路工標準図



| 工事用道路工 (m ³) | |
|--------------------------|-----|
| 敷砂利(RC-40) | 0.3 |
| 盛土(2.5≦W<4.0) | 1.3 |

瀬替工標準図

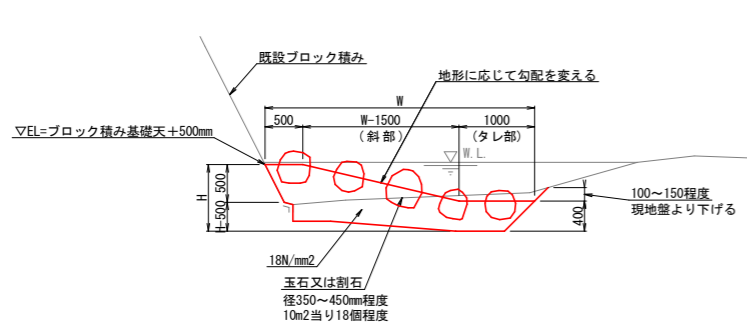


| 瀬替工 (m ³) | |
|-----------------------|-----|
| 床掘り(土石) | 0.7 |

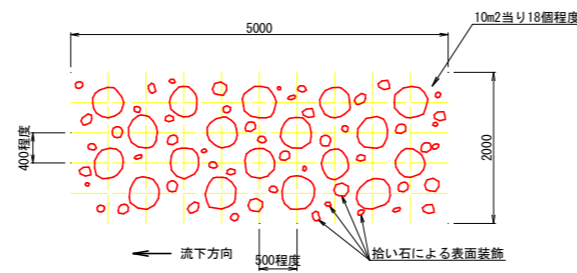
柵木屋3工区 5/5

| | | | |
|------|------------------------|------|-------|
| 工事名 | R4波土 小川谷川 海・小川 河川工事(1) | | |
| 路線名等 | (担い手確保型) (着手目指定型) | | |
| 工事箇所 | 海部郡海陽町小川(第1分割) | | |
| 図面名 | 構造物展開図・詳細図 | | |
| 縮尺 | 1:250 | 図面番号 | 13/13 |
| 会社名 | | | |
| 事業者名 | 徳島県南部総合県民局県土整備部<美波> | | |

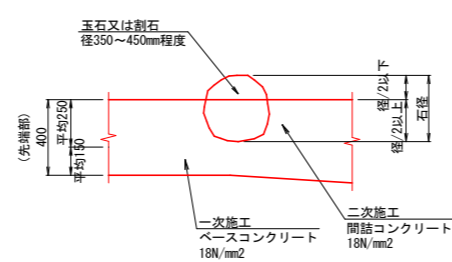
断面図



平面図



詳細図



○玉石又は割石のコンクリート控除量

- 条件 1. 求める径は平均径400mmとする。
2. 体積の1/2を控除量とする。

球の体積を求める公式

$$V = \frac{4}{3} \pi r^3 \quad v: \text{体積} \quad r: \text{半径}$$

$$V = \frac{4}{3} \pi \times 0.20^3 = 0.034 \text{ m}^3 \text{ (1個の体積)}$$

10m²当たりの玉石又は割石の体積

$$0.034 \times 18 \text{個} = 0.61 \text{ m}^3$$

10m²当たりのコンクリート控除量 (V/2)

$$0.61 / 2 = 0.31 \text{ m}^3$$

○玉石又は割石の施工量

- 条件 1. 求める径は平均径400mmとする。
2. (1個当たりの面積) × (径0.40m) = (施工量) とする。

円の面積を求める公式

$$A = \left(\frac{\pi}{4}\right) D^2 \quad A: \text{面積} \quad D: \text{直径}$$

$$A = \frac{\pi}{4} \times 0.40^2 = 0.126 \text{ m}^2$$

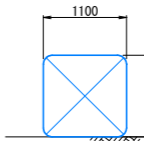
$$\text{施工量} = 0.126 \times 0.400 = 0.050 \text{ m}^3 \text{ (1個当たり)}$$

10m²当たりの玉石又は割石の施工量

$$0.050 \times 18 \text{個} = 0.90 \text{ m}^3$$

土のう工

1:50



設置延長 ÷ 1.10 = 袋数

留意点

- 根固め工の斜部は、タレ部が地形に沿うように調整すること。
- 巨石はそのまま残すこと。
- 打設するコンクリートが既設ブロック積みと接する部分は、高圧洗浄機等により表面を清掃しておくこと。
- 根固め工は標準図の形状を基とするが、監督員と協議の上なるべく自然に馴染むように変化のある形状とする。また、コンクリートの表面は、荒仕上とする。